



面向 MOTOTRBO™ 对讲机的 TRBONET PLUS 控制室 解决方案

中央协调对于员工高效办公至关重要。这正是您在通信系统中部署控制室解决方案的关键所在。您需要以传统调度功能为基础的解决方案以提供定位跟踪、录音和系统监控等业务关键型工具。TRBOnet PLUS 是一款灵活且可定制的方案，可提供您真正所需的功能，从而可靠、高效、经济地管理您的企业。

MOTOTRBO 具有多种强大功能，完美结合了对讲机功能与最新数字技术的优势，支持您在企业中进行即时通信。凭借着涵盖对讲机、配件、系统和应用的全面产品组合，MOTOTRBO 可助力您将安全性、生产力和效率提升到新高度。

TRBOnet PLUS 是一款控制室解决方案，可无缝集成到 MOTOTRBO 系统基础设施中，并提供灵活且可扩展的调度台功能。基于 IP 网络，它可为您提供平稳的可扩展性，因此您的系统可根据贵企业的发展需求不断扩展。

该解决方案的 IP 连接功能还支持您将 TRBOnet PLUS 部署为分布式系统，并按需将调度台安装在任何地方。高度可定制的用户界面支持您以最适合自己的方式管理企业。该解决方案采用模块化设计，因此您只需购买自己所需的功能即可。

TRBOnet PLUS 是您业务通信系统的核心，在设计上提供了卓越的可靠性。该架构无单点故障，并提供了冗余以及分布式事件和语音数据存储选项。



产品规格表

面向 MOTOTRBO™ 对讲机的 TRBOnet PLUS

摩托罗拉销售与支持

TRBOnet Plus 由摩托罗拉系统公司专供, 并获得我们客户服务团队的广泛支持, 提供最先进的功能, 适用于对讲机团队管理、调度和语音及数据通信等领域。它使用 MOTOTRBO 有线网络接口通过 IP 与系统直接对接, 不仅能够提高系统稳定性、安全性和可靠性, 还能减少硬件开销, 降低维护成本。TRBOnet PLUS 在摩托罗拉系统公司的实验室经过了严格的质量检测, 确保能够满足最高质量标准, 并交付卓越的用户体验。

强大的功能

TRBOnet PLUS 可帮助运营商完全控制, 即便是要求最严苛的多基站系统。该解决方案基于调度员的需求而设计, 使用定义规则以及智能工具, 例如调度文本消息, 面向离线对讲机的语音信箱或地理防护等, 可实现多种日常操作的自动化。调度员现可以通过实时更新准确监控用户状态及其位置, 并将任务分配给最相关的资源, 同时还能借助自动报警提高人员安全性。TRBOnet PLUS 还提供了系统监控工具来帮助您维持通信系统正常运行。它可与摩托罗拉的 WAVE 解决方案无缝协作, 支持您的调度员在 MOTOTRBO 系统上获得对移动设备的完全语音访问。

简单、可靠

TRBOnet PLUS 的一大关键优势是 MOTOTRBO 有线网络接口, 通过该接口可在控制室和通信系统间建立直接连接。简化的连接助力打造更经济且可靠的解决方案架构。调度员可获得增强的使用体验, 包括完全的透明度、对所有组呼和个呼的记录以及对对讲机到应用的更高通信安全性。

模块化、灵活

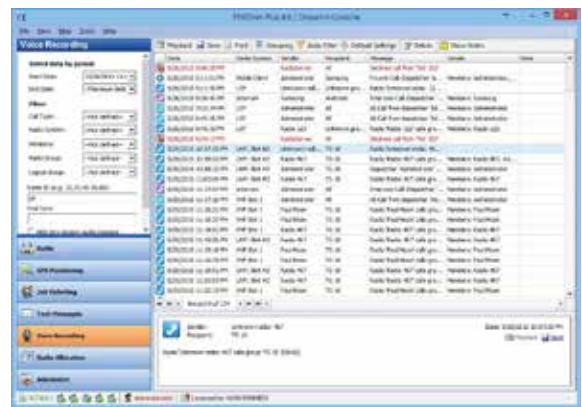
TRBOnet PLUS 采用模块化设计, 因此您只需购买自己需要的功能即可。它可根据个性化需求进行定制, 以确保在各行各业的最佳性能。另外, 它还可从小系统轻松扩展至大系统, 随您业务的发展不断扩展。

已经试用和测试

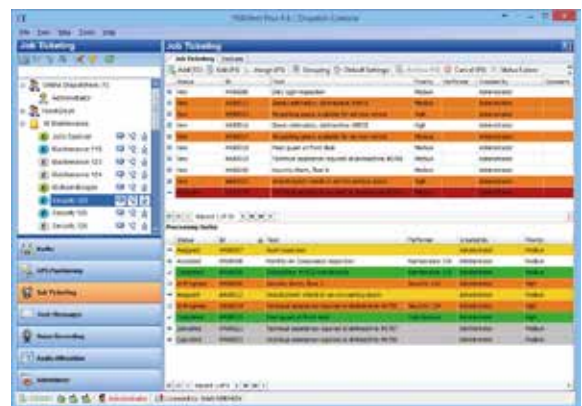
TRBOnet PLUS 是专门面向 MOTOTRBO 专业数字通信系统而开发的, 在摩托罗拉系统公司的工程实验室经过了严格测试, 可确保最高的质量性能以及无缝集成到 MOTOTRBO 系统中。



GPS 语音调度



录音



工作单



Web 客户端

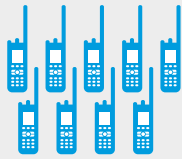


销售与支持

带有“摩托罗拉系统销售与支持”标识的产品是摩托罗拉系统合作伙伴专为满足 MOTOTRBO™ 系统对关键功能的需求而开发的高端产品。这些产品是摩托罗拉合作伙伴与摩托罗拉直接合作测试和集成的。它们通过摩托罗拉渠道合作伙伴销售, 并享受摩托罗拉客户服务团队的支持。TRBOnet PLUS 由摩托罗拉与 Neocom Ltd. 联合提供。

功能

核心



对讲机群管理

高效管理对讲机群并远程控制对讲机。获得实时状态更新并配置对讲机向服务器发送在线/离线报告。



事件记录

记录所有系统事件，包括语音通话、文本消息和状态变更。定制规则、筛选和重组事件或生成详述位置和对讲机状态的报告。



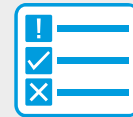
报警和单独员工

借助自动报警和单独员工保护，提高人员安全性。也可通过自动消息、电子邮件或 SMS 发送报警



语音调度

在调度员和远程对讲机之间提供通信能力。使用可编程的快捷方式快速进行广播、组呼、个呼、远程监控或紧急呼叫。



任务单*

在通信网络中创建、分配和监控任务单以更高效地交付日常任务。对讲机用户只需按下按钮就可接受或拒绝任务单。



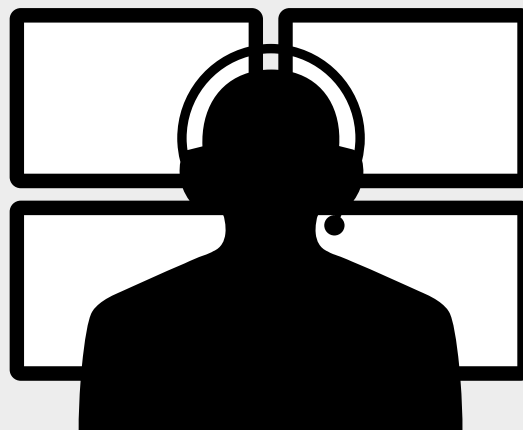
遥测*

从控制室监控和管理远程设备。系统支持原生的 MOTOTRBO 遥测功能，拥有支持不同设备的多种配置文件。



文本消息和电子邮件

当您需要无声通信或参考说明时，可发送广播、组或私人文本消息。对讲机用户还可向调度员回文本消息。



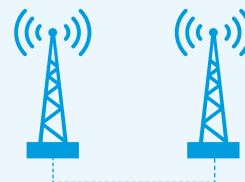
AES 加密

行业标准的 256 位加密机制可为您的通信提供有效保护。



录音

持续对所有通话进行录音，并可播放录音以供分析、报告或培训使用。音频文件以 MP3 格式存储在对讲机服务器和调度器中。



IP 系统连接

支持位于不同网络的对讲机间进行通信。将分布于不同地理位置的系统相连并设置固定和动态连接以支持语音和数据通话。



GPS 跟踪

实时跟踪员工、车辆和业务资产以确保最高的安全性与生产力。查看路线，使用可配置的规则设置地理防护并记录对讲机移动。



室内定位*

使用基于蓝牙的室内定位系统跟踪企业的人员和业务资产。



扩展的报警管理

自动向您的员工通知重要事件，包括任务单、文本消息或语音通话。



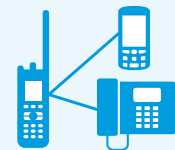
数据 Web 客户端

支持远程调度员通过 web 接口访问系统。



RF 覆盖范围监控*

最大限度提升系统性能并确保每个人都与射频覆盖地图连接。基于 RSSI 层面来自支持 GPS 的 MOTOTRBO 对讲机的信号，它们可提供一个有关网络覆盖范围的图示。



电话互联*

支持在 MOTOTRBO 对讲机和电话间拨打和接听电话。支持您的调度员通过调度台拨打和接听电话。

可选

*不用于 Connect Plus 系统

规格

对讲机服务器 PC 规格	调度器 PC 规格	IP 带宽	MOTOTRBO 硬件
<ul style="list-style-type: none"> 英特尔® 酷睿 i5 处理器 Windows 7/8/Server2008 32 或 64 位 3GB RAM 180GB 硬盘 MS SQL Server 2008 精简版或更高版本 	<ul style="list-style-type: none"> 英特尔® 酷睿 i3 处理器 Windows 7/8 Professional 32 或 64 位 3GB RAM 180GB 硬盘 声卡 麦克风和扬声器或普通 PC 耳机 	<ul style="list-style-type: none"> 服务器和中继器间：每中继器 64kbps 服务器和客户端间：每语音信道每客户端 64 kbps 	<ul style="list-style-type: none"> 对讲机固件版本：R01.12.02 或更高版本 中继器固件版本：R02.30.02 或更高版本

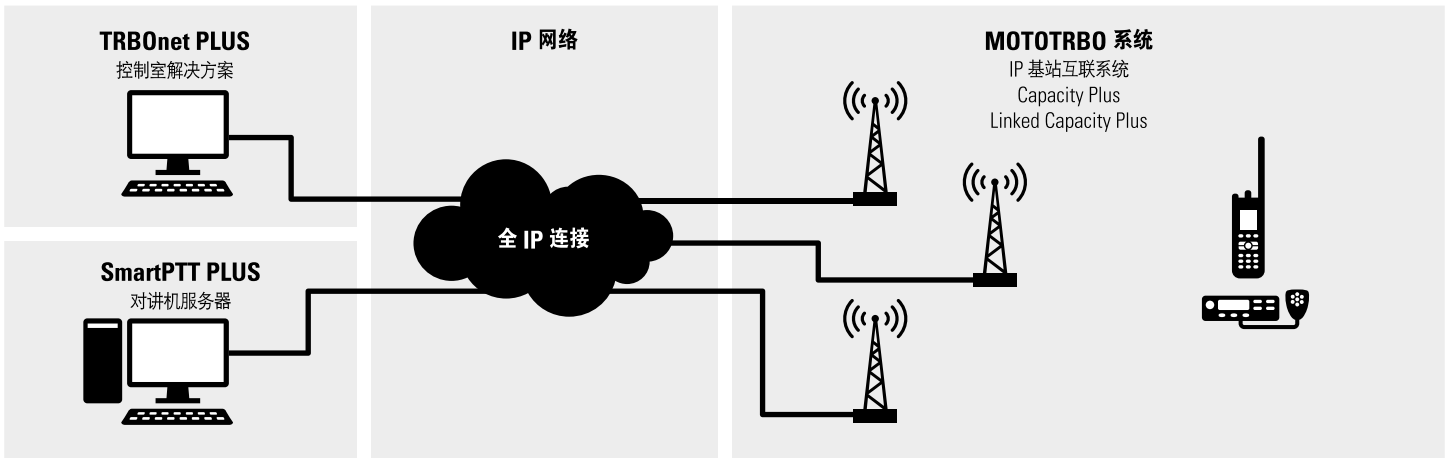
注：最终系统规格将取决于实际的 MOTOTRBO 系统大小和配置。

支持的语言

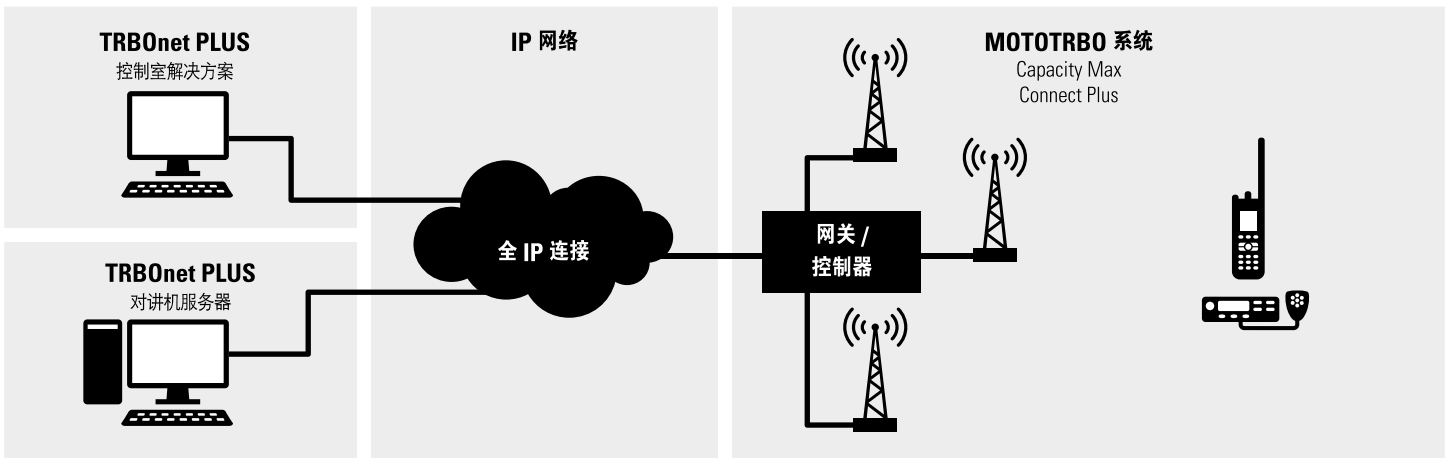
英语、德语、意大利语、俄语、西班牙语

架构

1: 对于 IP Site Connect、Capacity Plus、Linked Capacity Plus 系统，直接连接中继台



2: 对于 Capacity Max、Connect Plus 系统，连接控制器



摩托罗拉系统(中国)有限公司

摩托罗拉系统营销支持中心热线:

中国网通 10 800 744 0584 (中国北方区域座机拨打或手机拨打)

中国联通 400 882 2023 (座机或手机拨打)

中国电信 10 800 440 0565 (中国南方区域座机拨打或手机拨打)

更多产品信息, 请浏览: www.motorolasolutions.com.cn

MOTOROLA、MOTO、MOTOROLA SOLUTIONS 以及风格化的 M 徽标是 Motorola Trademark Holdings, LLC 的商标或注册商标, 并在授权下使用。

所有其他商标均为其各自持有人的财产。©2016 Motorola Solutions, Inc. 保留所有权利。

如欲了解 MOTOTRBO 对讲机的信息, 请联系您当地的摩托罗拉系统销售代表。

MOTOTRBO™
引领数字化