



# SOLUCIÓN DE SALA DE CONTROL TRBONET PLUS PARA MOTOTRBO™

La coordinación centralizada es la clave para una fuerza de trabajo eficiente. Es por ello que es tan importante contar con una solución de sala de control en su sistema de radios de dos vías. Usted necesita una solución basada en la funcionalidad de despacho tradicional con herramientas empresariales críticas como ubicación y seguimiento, grabación de voz y monitoreo de sistemas. TRBOnet PLUS es una solución personalizable y flexible que le ofrece exactamente lo que necesita para administrar su organización de manera confiable y eficiente, a un costo mínimo.

Versátil y potente, MOTOTRBO combina lo mejor de la funcionalidad de radio de dos vías con lo último en tecnología digital para proporcionarle comunicaciones instantáneas en toda su organización. Con un portafolio integral de radios, accesorios, sistemas y aplicaciones, MOTOTRBO le ofrece niveles hasta ahora totalmente desconocidos de seguridad, productividad y eficiencia.

TRBOnet PLUS es una solución de sala de control estrechamente integrada a la infraestructura de sistemas MOTOTRBO para una funcionalidad de consola flexible y escalable. Basada en una red IP, le ofrece escalabilidad sin complicaciones, de modo tal que su sistema puede ir ampliándose a medida que se incrementan las necesidades de su organización.

La conectividad IP de la solución también le permite implementar TRBOnet PLUS como sistema distribuido, con consolas ubicadas donde las necesite. Una interfaz de usuario altamente personalizable le permite administrar su organización de la manera que más le convenga. Se trata de una solución modular, de modo que solo adquiere la funcionalidad que necesita.

TRBOnet PLUS funciona en el centro mismo de su sistema de comunicaciones empresariales, y ha sido diseñada para un máximo nivel de confiabilidad. La arquitectura no cuenta con punto único de falla, y brinda opciones de redundancia y almacenamiento de datos de voz y eventos distribuidos.



**SOLD AND SUPPORTED**

**MOTOROLA SOLD AND SUPPORTED**

Como solución exclusiva de Motorola Solutions, con soporte a cargo de nuestros equipos de servicio al cliente, TRBOnet PLUS ofrece las funciones más avanzadas para administración de flota de radios, despacho y comunicaciones de voz y datos. Emplea la interfaz de red cableada MOTOTRBO para conectarse directamente al sistema vía IP. Esto mejora la estabilidad, la seguridad y la confiabilidad del sistema, pero también reduce el costo general de hardware, pudiendo disminuir también los costos de mantenimiento. TRBOnet PLUS ha sido sometida a un estricto proceso de pruebas en los laboratorios de Motorola Solutions a fin de garantizar que cumpla con los más altos estándares de calidad y que brinde una experiencia de cliente excepcional.

**FUNCIONALIDAD VERDADERAMENTE POTENTE**

TRBOnet PLUS permite a los operadores mantener el control total de los sistemas de sitios múltiples, por más exigentes que sean. Diseñada pensando en el despachador, permite automatizar muchas de las operaciones cotidianas empleando reglas definidas y herramientas inteligentes tales como mensajes de texto programados, correos de voz para radios no conectados o perímetro virtual. Los despachadores ahora pueden monitorear el estado de los usuarios y su ubicación con actualizaciones en tiempo real, a la vez que asignan tareas a los recursos más idóneos, mejorando la seguridad del personal con alarmas automáticas. TRBOnet PLUS también ofrece herramientas de monitoreo de sistemas para ayudarlo a mantener el normal funcionamiento de su sistema de radio. Funciona sin problemas con la solución WAVE de Motorola para brindarle a su despachador acceso total de voz para los dispositivos móviles de su sistema MOTOTRBO.

**SIMPLE Y ROBUSTA**

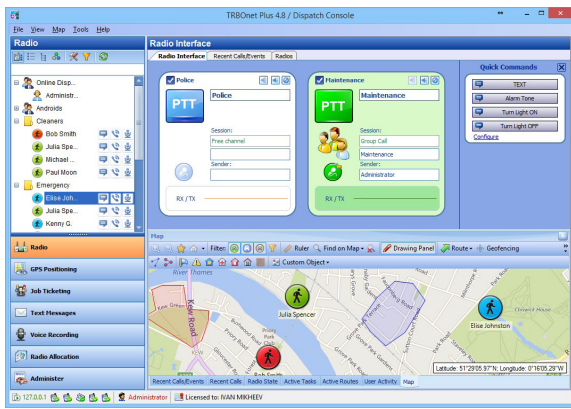
Uno de los principales beneficios de TRBOnet PLUS es la interfaz de red cableada MOTOTRBO, que establece un enlace directo entre la sala de control y el sistema de radio. Se logra simplificar la conectividad para una arquitectura de solución más rentable y confiable. Los despachadores se benefician con una experiencia mejorada totalmente transparente, grabación de todas las llamadas individuales y grupales, y mayor seguridad para las comunicaciones del radio a la aplicación.

**MODULAR Y FLEXIBLE**

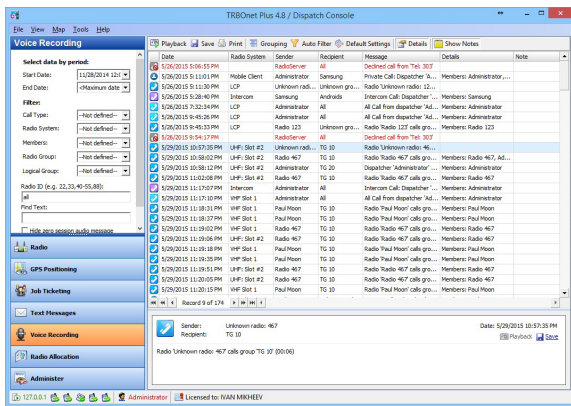
TRBOnet PLUS es una solución modular, de modo que solo debe adquirir las funciones que necesita. Puede ser personalizada según requerimientos específicos, garantizando así un desempeño óptimo en distintas industrias. También es fácilmente escalable de sistemas pequeños a grandes, y está lista para crecer junto con su empresa.

**DEBIDAMENTE PROBADA**

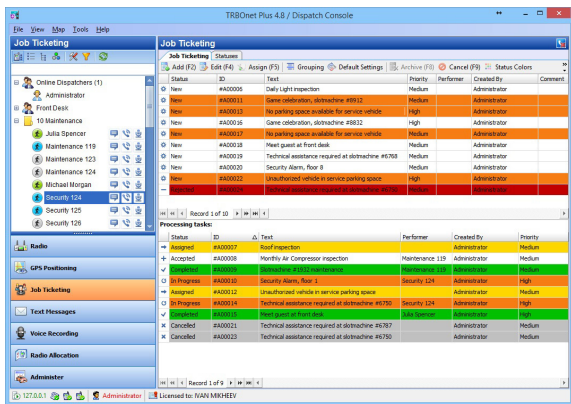
Especialmente diseñada para sistemas de radios digitales profesionales de dos vías MOTOTRBO, TRBOnet PLUS ha sido probada en laboratorios de ingeniería de Motorola a fin de garantizar el desempeño de más alta calidad y una integración con el sistema MOTOTRBO sin inconvenientes.



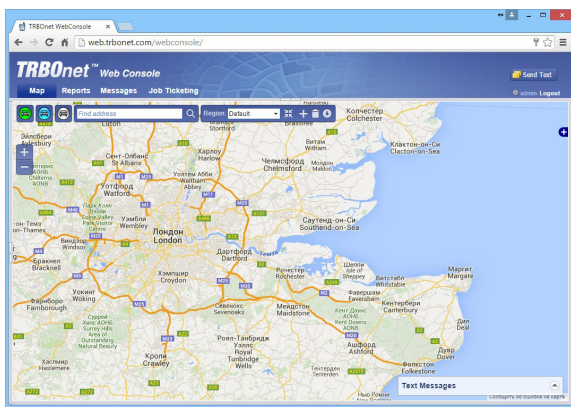
**Despacho de voz basado en GPS**



**Grabación de voz**



**Administración de órdenes de trabajo**



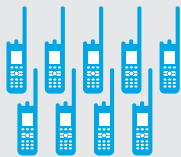
**Cliente Web**



Los productos que cuentan con el logotipo "Motorola Solutions Sold and Supported" son productos de alta calidad desarrollados por socios de Motorola Solutions para cumplir funciones críticas en sistemas MOTOTRBO. Estos productos son probados e integrados en colaboración directa con Motorola. Son vendidos a través de los Socios de Negocios de Motorola, y cuentan con el soporte de los equipos de servicio al cliente de Motorola. TRBOnet PLUS es comercializada vía una alianza entre Motorola y Neocom Ltd.

# CARACTERÍSTICAS

## CENTRALES



### ADMINISTRACIÓN DE FLOTA

Administre de manera eficiente las operaciones de su flota y controle sus radios de manera remota. Obtenga actualizaciones de estado en tiempo real y configure el radio para el envío de informes al servidor con/sin conexión.



### REGISTRO DE EVENTOS

Registre todos los eventos del sistema, incluidas las llamadas de voz, mensajes de texto y cambios de estado. Personalice reglas, filtros y eventos grupales o genere informes de ubicación y estado de radios.



### ALARMA Y OPERADOR SOLITARIO

Optimize la seguridad del personal con alarmas automáticas y protección de operador solitario. La alarma también puede ser enviada como mensaje, correo electrónico o SMS automático.



### DESPACHO DE VOZ

Posibilite el establecimiento de comunicaciones entre el despachador y radios remotos. Agilice las llamadas para todos los usuarios, grupales, privadas, de monitoreo remoto o de emergencia con accesos directos programables.



### ÓRDENES DE TRABAJO\*.\*\*

Cree, asigne y monitoree órdenes de trabajo vía la red de radio para ofrecer tareas de rutina de manera más eficiente. Los usuarios de radio pueden aceptar o rechazar la orden de trabajo con solo presionar un botón.



### TELEMETRÍA\*

Monitoree y administre equipos remotos desde la sala de control. El sistema admite telemetría MOTOTRBO nativa con múltiples perfiles aptos para distintos dispositivos.



### MENSAJES DE TEXTO Y CORREO ELECTRÓNICO

En situaciones en las que necesite establecer comunicaciones silenciosas u obtener instrucciones referenciales, puede enviar mensajes de texto para todos los usuarios, grupales o privados. Los usuarios de radio pueden responderle también por mensaje de texto al despachador.



### ENCRIPCIÓN AES

Proteja sus comunicaciones con el plan de encriptación de 256 bits estándar en la industria.



### POSICIONAMIENTO EN INTERIORES\*

Rastree personal y activos empresariales en sus instalaciones con un sistema de ubicación en interiores.



### MONITOREO DEL SISTEMA\*\*

Monitoree el desempeño y la utilización de su sistema: Actividad en tiempo real; diagnóstico y control; registro y notificaciones de alarmas; mapa de cobertura RF; estudio analítico e informes.



### GRABACIÓN DE VOZ

Grabación continua de todas las llamadas de voz con reproducción para análisis, generación de informes o capacitación. Los archivos de audio son almacenados en formato MP3 en el Servidor de Radio y en el Despachador.



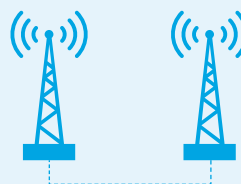
### CLIENTE DE DATOS WEB

Permita a despachadores acceder al sistema de manera remota vía interfaz Web.



### 4 CABLES

Conéctese fácilmente con sistemas analógicos existentes utilizando la interfaz de voz de 4 cables. El sistema enlaza llamadas analógicas con llamadas grupales MOTOTRBO.



### ENLACE DE SISTEMAS IP\*\*

Establezca comunicaciones entre radios de distintas redes. Interconecte sistemas geográficamente dispersos y establezca enlaces permanentes y dinámicos para llamadas de voz y datos.



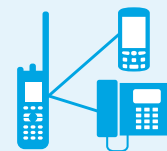
### MONITOREO DE COBERTURA RF\*

Maximice el desempeño del sistema y asegúrese de que todos estén conectados con mapas de cobertura RF. Proporcionan una representación gráfica de la cobertura de red en base al nivel RSSI de las señales recibidas de radios MOTOTRBO habilitados para GPS.



### SEGUIMIENTO BASADO EN GPS

Monitoree trabajadores, vehículos y activos empresariales en tiempo real para garantizar máximos niveles de seguridad y productividad. Visualice rutas, defina perímetros virtuales y registre los movimientos del radio utilizando una serie de reglas configurables.



### INTERCONEXIÓN TELEFÓNICA\*

Posibilite la transmisión/recepción de llamadas entre teléfonos y radios MOTOTRBO. Haga que su despachador pueda realizar y recibir llamadas telefónicas a través de la consola de despachador.

## OPCIONALES

\*No disponible para sistemas Connect Plus

\*\*No disponible para sistemas Capacity Max

# ESPECIFICACIONES

ESPECIFICACIONES DE PC DE SERVIDOR DE RADIO	ESPECIFICACIONES DE PC DE DESPACHADOR	ANCHO DE BANDA IP	HARDWARE MOTOTRBO
<ul style="list-style-type: none"> <li>Procesador Intel Core i5</li> <li>Windows 7/8/Server 2008 (32 o 64 bits)</li> <li>3 GB de RAM</li> <li>Disco rígido de 180 GB</li> <li>MS SQL Server 2008 Express Edition o versión superior</li> </ul>	<ul style="list-style-type: none"> <li>Procesador Intel Core i3</li> <li>Windows 7/8 Professional (32 o 64 bits)</li> <li>3 GB de RAM</li> <li>Disco rígido de 180 GB</li> <li>Placa de sonido</li> <li>Micrófono y altavoces o auriculares comunes para PC</li> </ul>	<ul style="list-style-type: none"> <li>Entre servidor y repetidor: 64 kbps por repetidor</li> <li>Entre servidor y cliente: 64 kbps por cliente por canal de voz</li> </ul>	<ul style="list-style-type: none"> <li>Versión de firmware de radio: R01.12.02 o versión superior</li> <li>Versión de firmware de repetidor: R02.30.02 o versión superior</li> </ul>

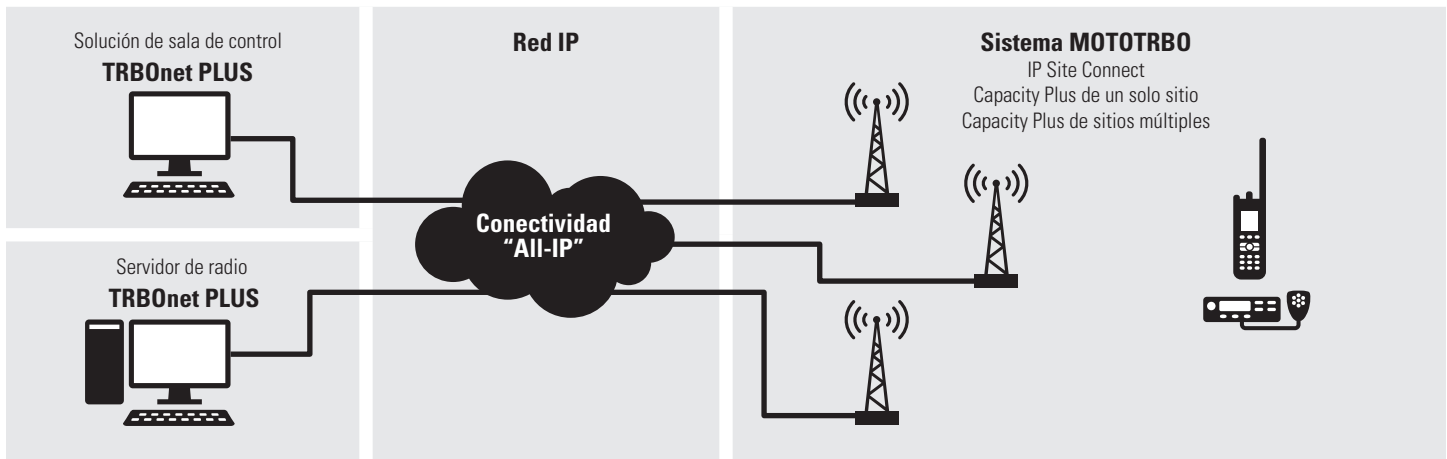
Nota: Las especificaciones finales del sistema dependerán del tamaño y la configuración reales del sistema MOTOTRBO.

## IDIOMAS ADMITIDOS

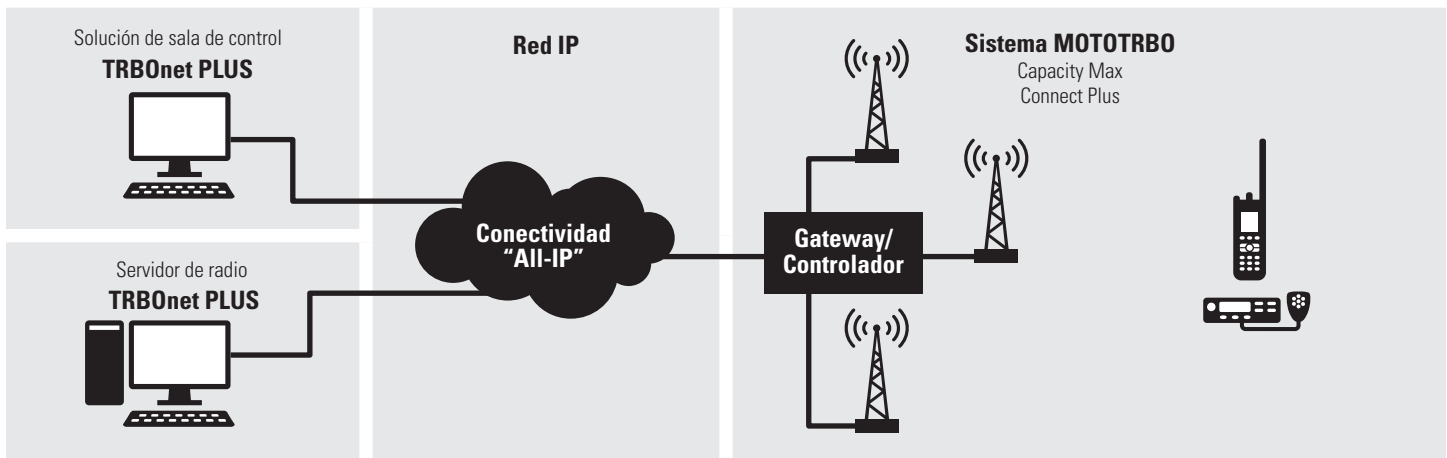
Inglés, alemán, italiano, ruso y español.

## ARQUITECTURA

### 1: Conexión directa a repetidores para sistemas IP Site Connect y Capacity Plus



### 2: Conexión a controlador para sistemas Capacity Max y Connect Plus



[www.motorolasolutions.com](http://www.motorolasolutions.com)

MOTOROLA, MOTO, MOTOROLA SOLUTIONS y el logotipo de la M estilizada son marcas comerciales o marcas comerciales registradas de Motorola Trademark Holdings, LLC y son utilizadas bajo licencia. Todas las demás marcas comerciales pertenecen a sus respectivos propietarios. © 2016 Motorola Solutions, Inc.

Todos los derechos reservados. Las especificaciones están sujetas a cambios sin previo aviso. Todas las especificaciones incluidas en este documento son especificaciones típicas. 06-2016

**MOTOTRBO**  
REINVENTANDO  
DIGITAL